



## L'écrevisse à pattes blanches

Espèce autochtone, fragile et en déclin sur l'Aubrac, les dernières populations sont menacées (maladies, espèces exotiques, dégradation des habitats, de la qualité de l'eau...). Son habitat est protégé, les travaux sur les cours d'eau où elle est présente sont interdits. La peste de l'écrevisse est mortelle pour l'écrevisse à pattes blanches. Elle peut détruire une population en quelques jours. Elle est principalement véhiculée par les écrevisses exotiques via l'eau ou du matériel contaminé (matériel de pêche, de sport, bottes...).

### Participez à sa préservation

en limitant les risques de propagation de pathogènes, le dérangement des animaux et la perturbation de leur habitat.

- Traversez les cours d'eau sur les ponts, et vos animaux aussi (chiens, chevaux).
- Dans les cours d'eau, laissez les cailloux, les plantes et les animaux là où ils sont.
- Bottes, nasses... Nettoyez et séchez votre matériel entre deux sorties.
- Pour toute observation ou interrogation, contactez la Fédération de pêche départementale.

La réglementation interdit la pêche de l'écrevisse à pattes blanches et le déplacement des espèces exotiques envahissantes vivantes.

### Contact

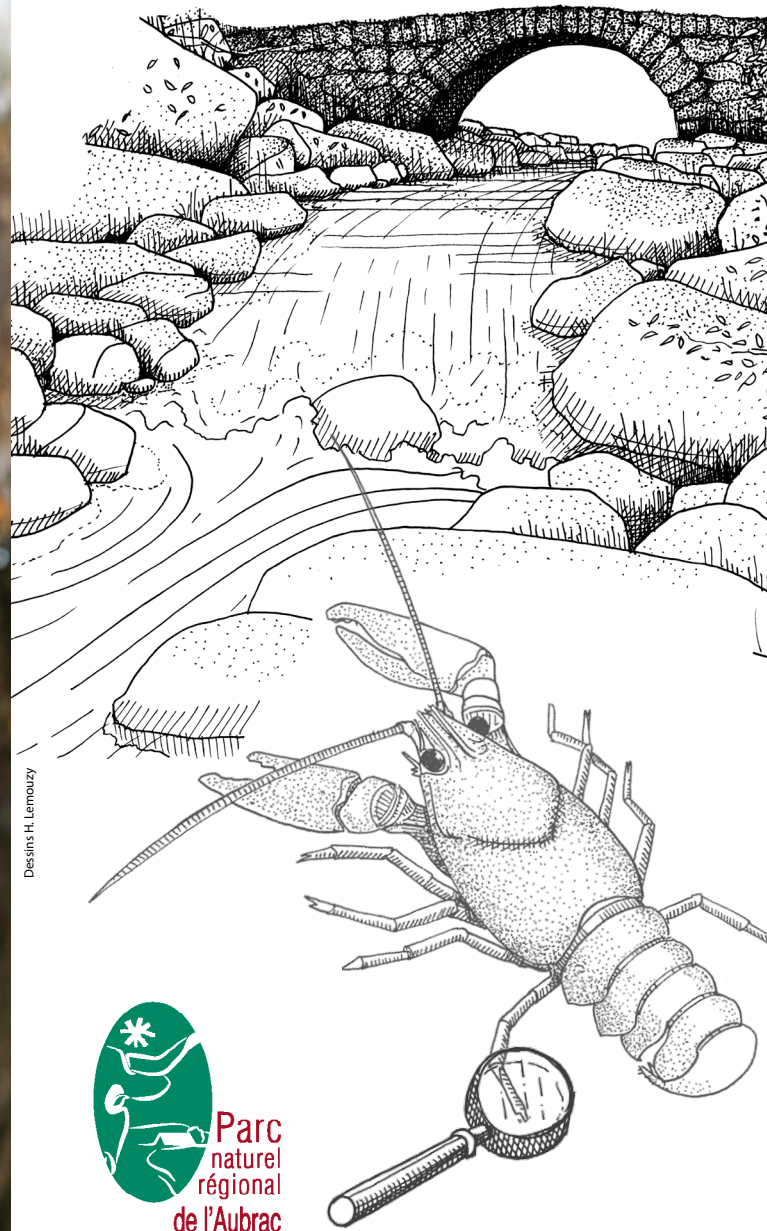
**Perrine Lagarde**  
Chargée de mission  
Natura 2000  
natura2000@  
parc-naturel-aubrac.fr  
07 57 68 48 69



Ecrevisse à pattes blanches - Crédit R. Monlong



## Reconnaître et préserver L'écrevisse à pattes blanches





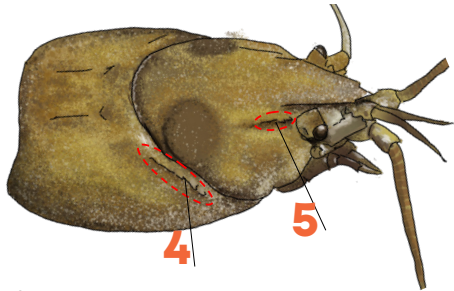


## Reconnaître

### l'écrevisse à pattes blanches

(*Austropotamobius pallipes*)

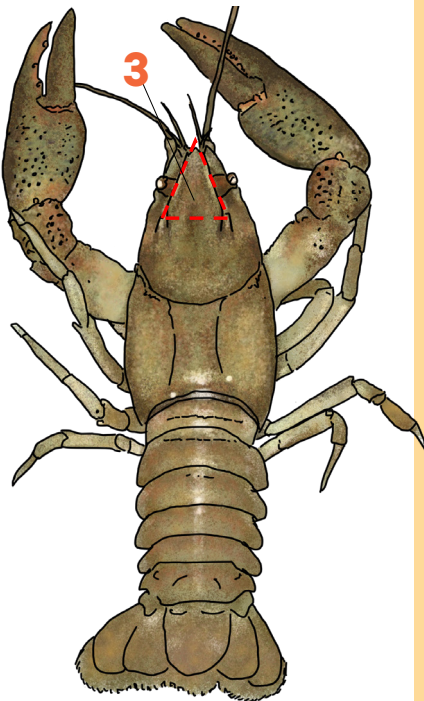
- 1 Pinces blanches dessous, jamais rouges
- 2 Dessus des pinces rugueuses
- 3 Rostre convergent se terminant en triangle
- 4 Céphalothorax présentant une seule série d'épines bien visibles en arrière du sillon cervical
- 5 Une seule crête post-orbitale avec une épine



Dessous



Dessus



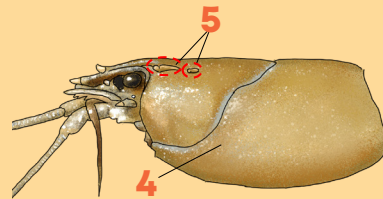
## Les écrevisses exotiques envahissantes

Originaires d'Amérique, introduites par l'Homme et porteuses saines de la peste de l'écrevisse (aphanomyose), elles sont un réel fléau pour l'écrevisse à pattes blanches et sont également de véritables concurrentes et prédatrices de celle-ci. Sans parler des dégâts qu'elles font aux berges et aux ouvrages hydrauliques en creusant leurs terriers, et de la prédation d'autres espèces sensibles telles que les amphibiens et les insectes aquatiques.

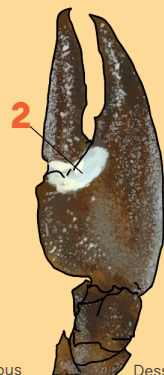
### Reconnaître l'écrevisse de Californie

(*Pacifastacus leniusculus*)

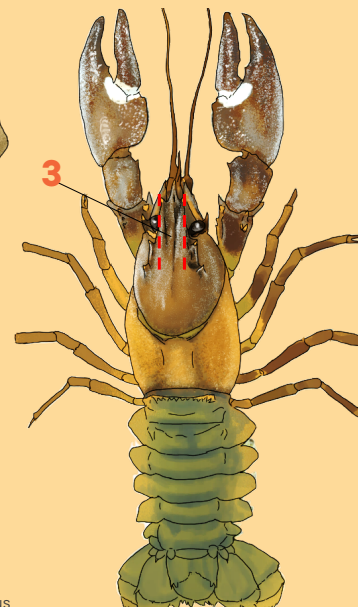
- 1 Pinces lisses et rouges dessous
- 2 Tâche blanche ou bleutée à la commissure des pinces
- 3 Rostre aux bords parallèles
- 4 Céphalothorax lisse
- 5 Deux crêtes post-orbitales



Dessous



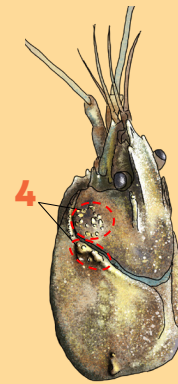
Dessus



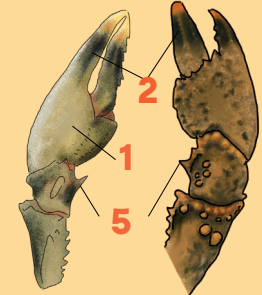
### Reconnaître l'écrevisse américaine

(*Faxonius limosus*)

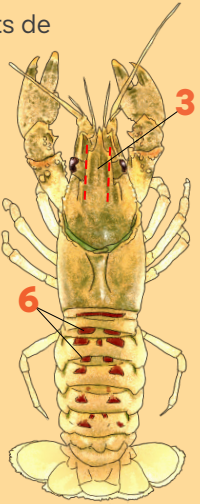
- 1 Pinces blanchâtres dessous
- 2 Extrémités des pinces orangées cerclées de noir
- 3 Rostre en forme de gouttière et aux bords parallèles
- 4 Nombreuses épines avant et après le sillon cervical
- 5 Un ergot interne sur l'avant-bras
- 6 Tâches rougeâtres sur les segments de l'abdomen



Dessous



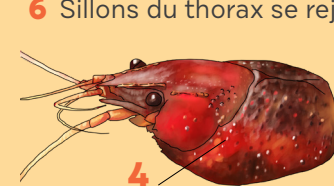
Dessus



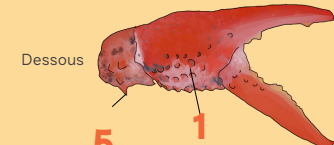
### Reconnaître l'écrevisse de Louisiane

(*Procambarus clarkii*)

- 1 Pinces rugueuses et rouges dessous
- 2 Tubercules rouges sur les pinces
- 3 Rostre aux bords convergents
- 4 Aspérités sur le céphalothorax
- 5 Un ou deux ergots internes sur l'avant-bras
- 6 Sillons du thorax se rejoignant



Dessous



Dessus

