

# GAZETTE CAMPAGNOL

N°2 - Novembre 2022

Evaluation de la structure  
d'une population



## Informations générales

- **Date :** le 08/11/2022, de 8h à 13h
- **Lieu :** Lacalm, environ 2ha piégés
- **Pièges :** 30 Topcat, 12 pinces, 10 Cauet
- Posés par Laurent (CUMA), relevés par Ugolin (PNR)
- 41 campagnols piégés, vent fort et peu de réussite au piégeage.

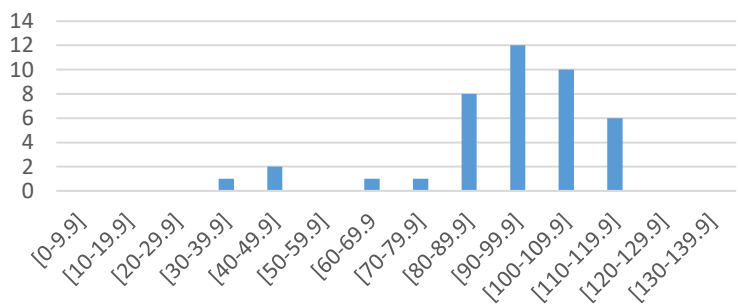


## Résultats

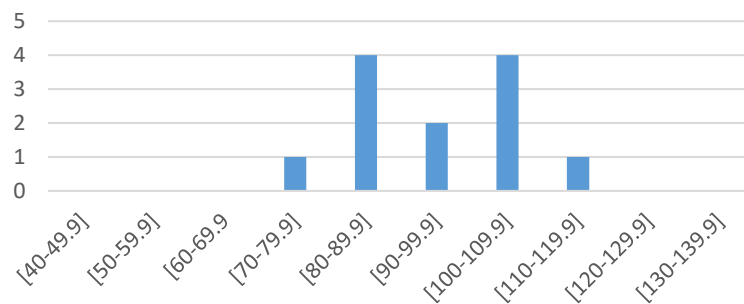
|                    | Mâles | Femelles | Dont femelles gestantes ou allaitantes | Poids moyen sur 78 individus | Taille moyenne sur 78 individus |
|--------------------|-------|----------|--|------------------------------|---------------------------------|
| <b>Nombre</b>      | 29    | 12       | 1                                      | 93.3g                        | 14.7cm                          |
| <b>Pourcentage</b> | 70.7% | 29.3%    | 2.4%                                   |                              |                                 |

| Résultats parmi les femelles |       |         |                        |
|------------------------------|-------|---------|------------------------|
|                              | Poids | Taille  | Gestante ou allaitante |
| Moyenne sur 12 individus     | 94.4g | 15.04cm | 1 (2.4%)               |

Répartition des individus suivant des classes de poids (n=41)



Répartition des femelles suivant des classes de poids (n=12)



Résultats parmi les mâles

|                          | Poids  | Taille  |
|--------------------------|--------|---------|
| Moyenne sur 29 individus | 92.86g | 14.58cm |



## A retenir

Pour cette session de piégeage, peu d'individus ont été piégés. Le fort vent pourrait jouer un rôle, d'après les observations répétées de Laurent. La proportion 1/3 de femelles pour 2/3 de mâles reste intrigante car la parcelle contient entre 120 et 160 individus par hectare. Peu de jeunes, avec uniquement 3 mâles de moins de 50g piégés.

La répartition des individus montre un creux de 50 à 80g, indiquant une très faible reproduction cet été. Les 3 jeunes de moins de 50g sont probablement issus de la gestation observée début octobre, sur une parcelle à Vitrac en Viadène.

Pour la répartition des femelles, il est original de constater que les poids ne sont pas équitablement répartis : toutes au-dessus de 70g (même 79.5g pour la plus légère), on observe deux générations se suivant, centrées sur des poids de 85 et 105g. Ces deux générations survivront à l'hiver et donneront les individus reproducteurs, à contrôler au printemps.



CUMA

Ste-Geneviève sur Argence