

# IPAMAC

## Inter-Parcs Massif central

Conférence Aubrac – 7 novembre 2013



# Le réseau

Association Loi 1901  
9 Parcs naturels régionaux  
1 Parc national

PNR des Volcans D'auvergne

PNR Livradois Forez

PNR du Pilat

PNR des Monts D'Ardèche

PNR des Grands Causses

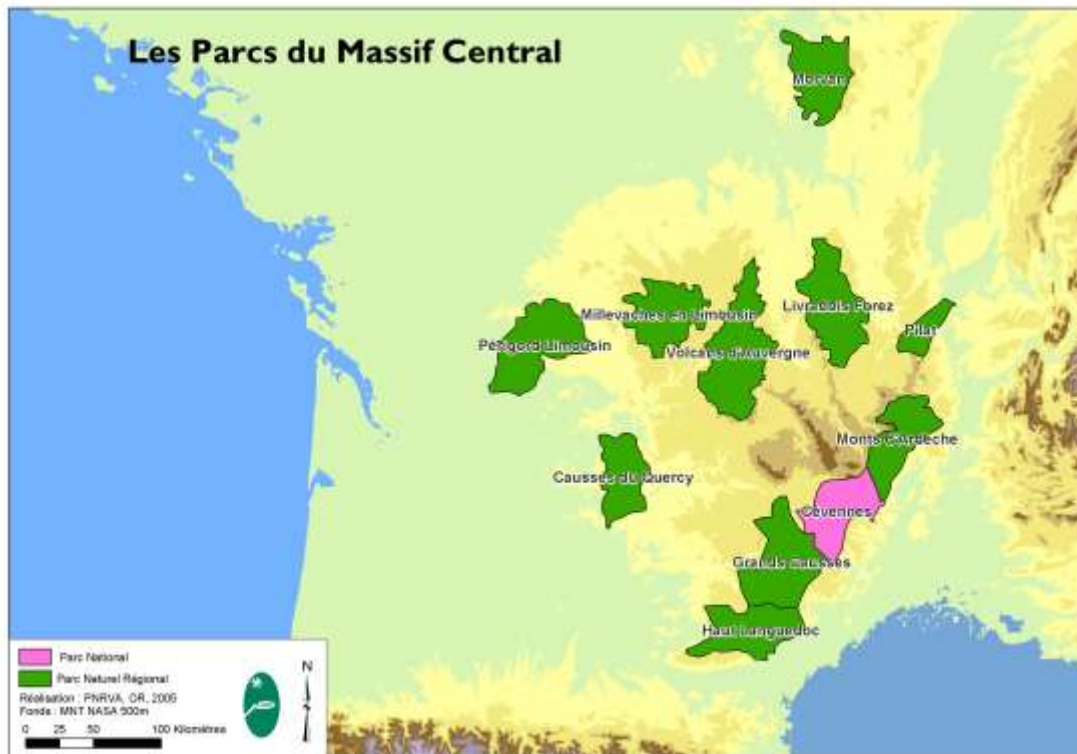
PNR du Haut Languedoc

PNR des Causses du Quercy

PNR de Millevaches en Limousin

PNR du Morvan

Et le Parc national des Cévennes



# Un territoire à l'échelle européenne

- 10 Parcs = 1/3 du territoire Massif central et quatre d'entre eux s'étendent sur une unité géographique continue de plus de 8 400km<sup>2</sup>
- Unis par une même volonté de valoriser et de promouvoir un patrimoine remarquable
- Esprit de partage d'expériences
- Mutualisation de moyens au service d'actions concrètes et novatrices en faveur d'un développement durable dans le Massif central

# Des orientations partagées

- **Le tourisme durable**

- Charte européenne du tourisme durable
- Développement et promotion d'un tourisme de Parcs naturels

- **L'accueil d'actifs et de nouveaux arrivants**

- la culture, ressource territoriale et facteur de lien social

- **Les corridors écologiques**

- Identification d'un réseau écologique à l'échelle du Massif Central

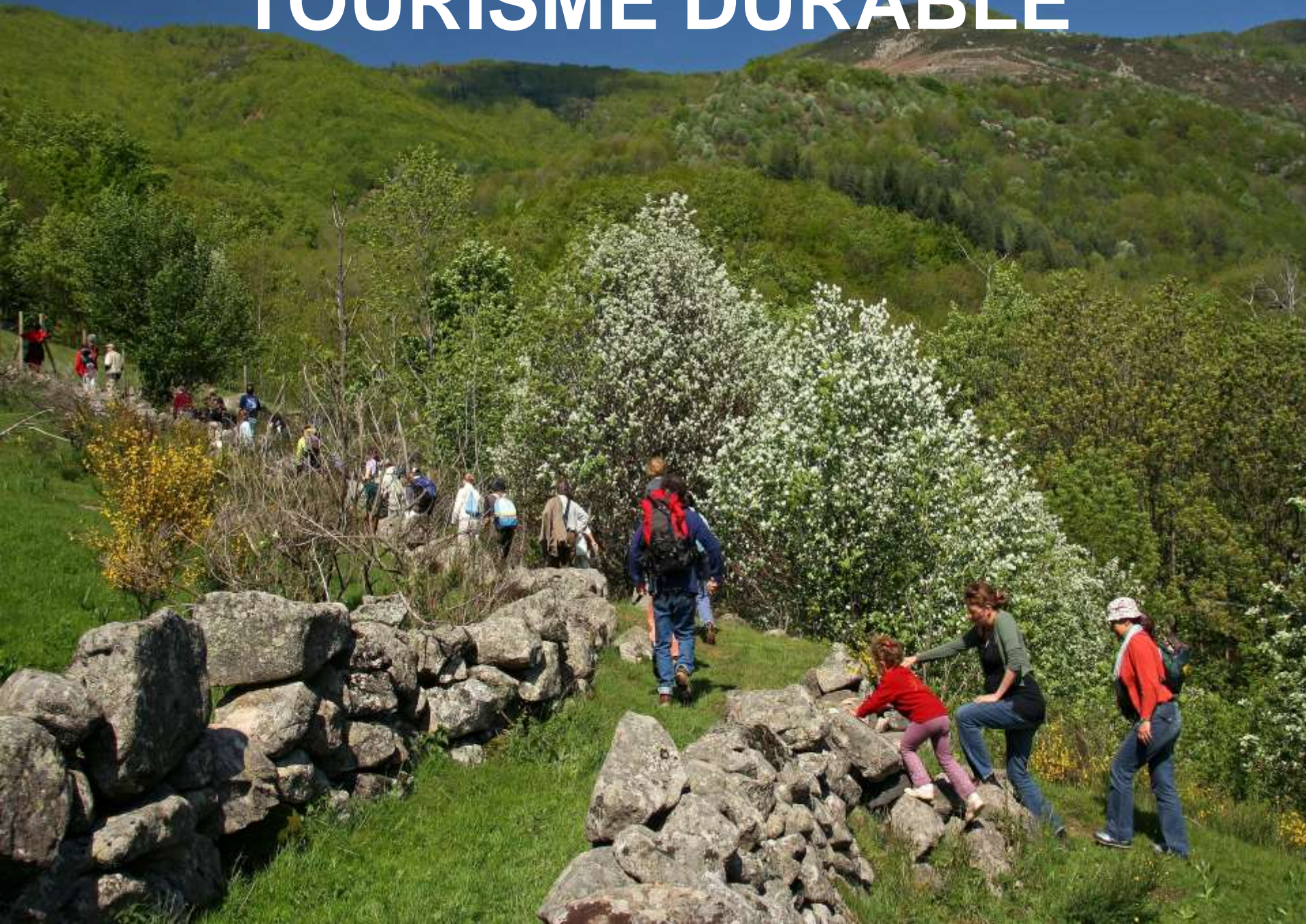
- **La mobilité**

- Expérimenter de nouvelles formes de mobilité

- **Les centres bourgs**

- Réinventer les centres bourgs du Massif central pour mieux y vivre ou y revivre

# TOURISME DURABLE



# Quelle est la plus value des Parcs dans le domaine du tourisme



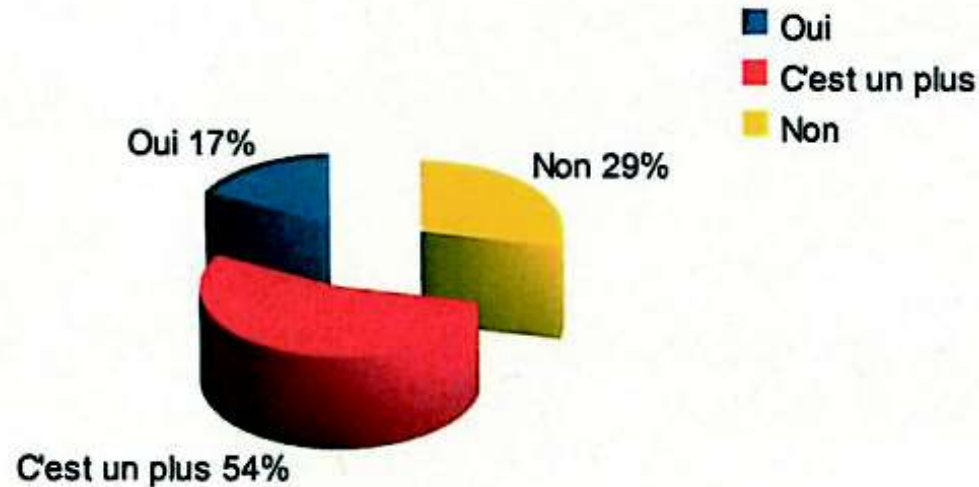
# Quelle est la plus value des Parcs dans le domaine du tourisme

- Convergences avec les visions macro et une enquête « terrain »
- la notion de Parc a une valeur aux yeux des clientèles touristiques
  - L'offre Parc se différencie par la qualité du territoire qui la porte et sa capacité à le faire connaître
  - Le positionnement « tourisme durable » ne déclenche pas la venue des clientèles, mais c'est une condition nécessaire pour se positionner

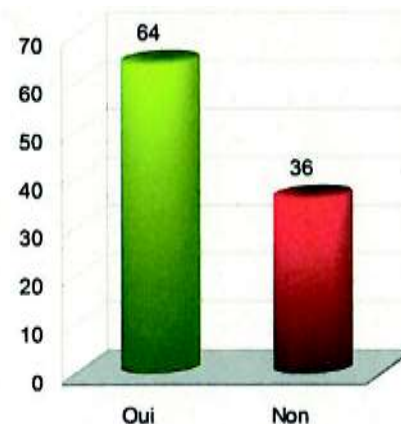
## Zoom enquête :

« Etre dans un parc naturel, est-ce déterminant pour choisir votre destination ? »

---



« Selon vous, l'activité touristique dans un Parc naturel est-elle différente des activités touristiques proposées dans d'autres lieux de séjour ? »



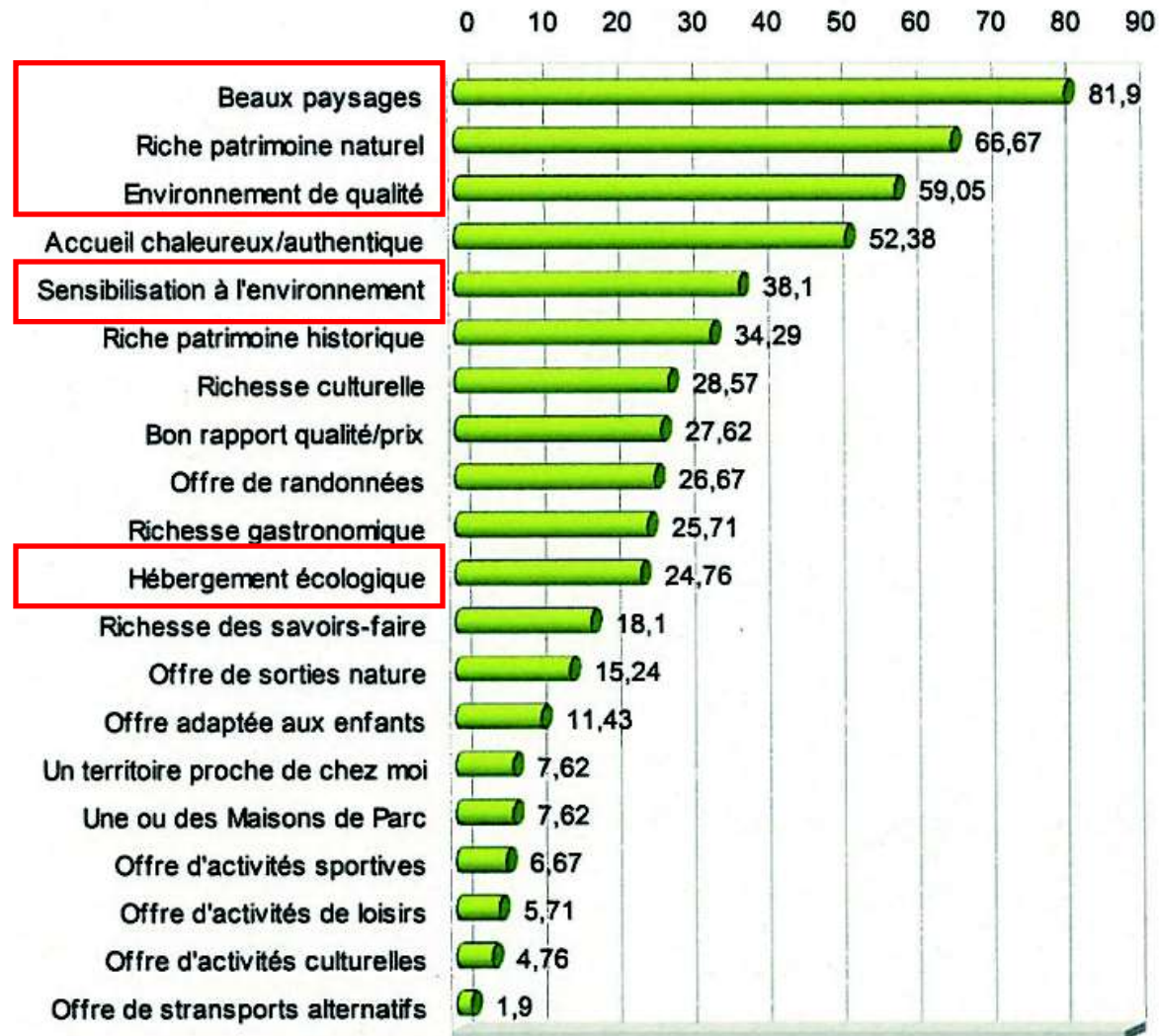
En quelques mots :

- Nature préservée
- «Expériences» riches de sens et respectueuses des milieux

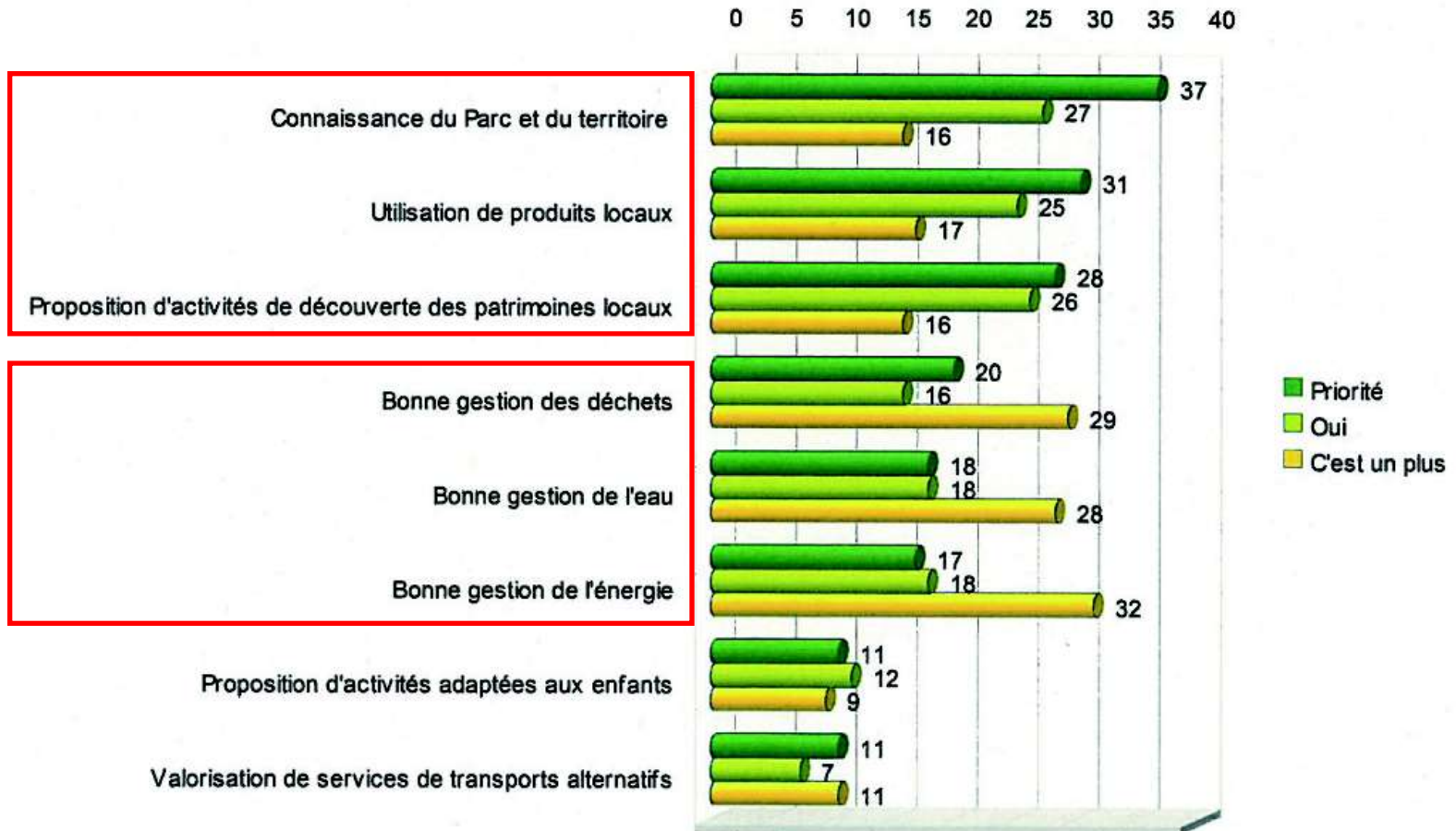


## Zoom enquête :

« Que recherchez-vous en priorité dans lors d'un séjour dans un parc naturel ? »



## Zoom enquête : « L'engagement de votre hébergeurs en faveur des thèmes proposés est-il déterminant pour vous ? »



# Quels enjeux pour les Parcs ?

- La valorisation par le tourisme de l'investissement du territoire dans la connaissance/ la préservation de ces ressources
- un développement touristique qui s'appuie, met en valeur, préserve les ressources humaines/patrimoniales/environnementales
- Une offre touristique s'appuyant/transmettant/valorisant ses ressources territoriales
- Une lisibilité pour les clientèles de cet engagement

# De quels outils disposons nous ?

## la Charte Européenne du Tourisme durable

une certification délivrée par la Fédération Europarc basée sur les principes du Tourisme Durable

### Elle garantit:

- un projet de développement touristique du territoire conforme au principe du TD (volet 1),
- L'engagement d'entreprises volontaires dans l'application du TD (volet 2)
- L'engagement des opérateurs de Voyages dans le TD et leur collaboration avec les espaces protégés (volet 3)

## Démarche de progrès/forum

# De quels outils disposons nous ?

## La marque Parc

Une marque délivrée par le Parc dans le cadre d'un dispositif national

**Elle garantit:**

Que les **prestations** marquées sont conformes aux trois valeurs portées par les Parcs:

- Ancrage territorial,
- dimension humaine
- environnement préservé et valorisé

**La marque Parc = outil marketing**

# Qu'a fait IPAMAC ?

- faciliter la mise en œuvre de la CETD dans les Parcs du massif central pour qualifier l'offre touristique
- contribuer à rendre plus lisible l'offre des Parcs du Massif central
- contribuer à faire évoluer l'offre touristique des parcs du Massif central

# Faciliter la mise en œuvre de la CETD

- objectif partagé à atteindre pour tous
- organisation des parrainages
- création de l'outil pour appliquer le volet 2 destiné aux entreprises
- création de l'outil pour appliquer le volet 3 destiné aux Opérateurs de Voyages
- création d'un outil pour décliner la CETD dans les OT

# Rendre plus lisible l'offre des Parcs

- un site internet commun
- un concours « un autre tourisme s'invente ici » destinés aux prestataires touristiques
- des outils de découvertes destinés aux clients
- un état des lieux de l'offre qualifiée des Parcs du Massif central



# Faire évoluer l'offre des Parcs du Massif central

- une réflexion sur le positionnement marketing
- la création des itinéraires présentés dans le site internet
- des outils destinés aux prestataires
- innover dans l'itinérance (projet à venir)